

## Silencieux sans soupape



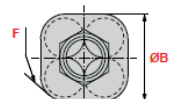
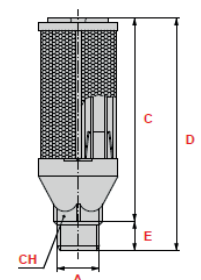
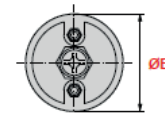
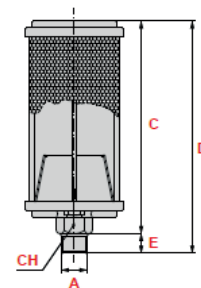
## Silencieux d'échappement pour maîtriser les nuisances sonores

L'évacuation d'air comprimé dans l'atmosphère est bruyant et peut dépasser les restrictions réglementaires. La réglementation de nombreux pays exige que l'exposition prolongée à des niveaux sonores égaux ou supérieurs à 85 dBA soit évitée. Pour ce faire, il est possible d'installer des silencieux de taille appropriée sur l'équipement générant du bruit.

- Domaine d'application : Systèmes pneumatiques
- Fonction : Réduction du bruit
- Gamme de pression : 0 à 10 bar
- Plage de température : -25°C jusqu'à +100°C
- Filetage BSPT (UNI-ISO 10266-1) et NPT (ANSI B 1.20.1)

## Références de la gamme alternative aux silencieux ALWITCO

Silencieux sans soupape			Dimensions (mm)				
Filetage BSPT	Filetage NPT	Taille (A)	ØB	C	D	E	CH
P-SB0	P-SN0	1/8"	47	75,5	83,5	8	11
P-SB1	P-SN1	1/4"	47	100	112	12	14
P-SB2	P-SN2	3/8"	66	119	131	12	19
P-SB3	P-SN3	1/2"	80	136	152	16	22
P-SB4	P-SN4	3/4"	86	167	184	17	29
P-SB5	P-SN5	1"	99	203	222	19	35
P-SB6	P-SN6	1" 1/4	99	199	222	23	43
P-SB7	P-SN7	1" 1/2	133	322	344	22	51
P-SB8	P-SN8	2"	133	452	479	27	61



Silencieux sans soupape			Dimensions (mm)					
Filetage BSPT	Filetage NPT	Taille (A)	ØB	C	D	E	F	CH
P-SB9	Nous consulter	3"	178	550	600	45	215	93
P-SB10	Nous consulter	4"	203	555	600	40	240	120
P-SB11	Nous consulter	6"	279	753	800	42	335	160