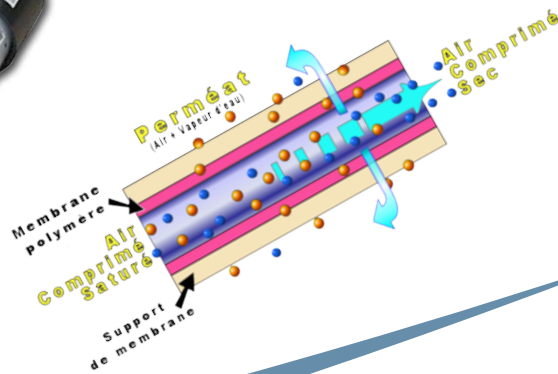


Sécheurs à membranes

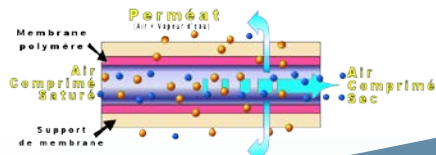
DMD



Procédé statique Efficacité optimale

Les sécheurs à membranes série DMD utilisent les technologies avancées de séparation sélective sur membranes polymères pour séparer la vapeur d'eau de l'air comprimé. L'air circule à l'intérieur de milliers de fibres creuses, résistantes à la pression, et revêtues d'une membrane. Cette membrane à couche ultra mince - de technologie brevetée - laisse traverser les molécules d'eau plus de 20 000 fois plus rapidement que les molécules d'air. Une petite partie d'air comprimé sec est prélevé en sortie et injecté à contre courant sur la partie externe des membranes afin de rejeter la vapeur d'eau à l'extérieur de la coque. Ce procédé, entièrement statique, ne nécessite aucune source d'énergie externe et rend ces sécheurs particulièrement attrayants.

- ✓ Point de rosée délivré entre +3°C et -40°C sous pression (selon débit).
- ✓ Qualité d'air selon ISO 8573-1 Classe 4 à 2 pour la vapeur d'eau.
- ✓ **Procédé entièrement statique.**
- ✓ **Pas d'alimentation électrique.**
- ✓ **Pas de condensat généré.**
- ✓ Pas de gaz réfrigérant.
- ✓ Pas de dessicant.
- ✓ Idéal pour le "sur-séchage" en bout de ligne.
- ✓ Encombrement réduit.
- ✓ **Installation verticale ou horizontale.**



Caractéristiques techniques

DMD

Modèle	Débits		Rac-ct.	Poids Kgs	Diam. mm	Long. mm
	Entrée	Utile				
DMD 20-1	2,6	2,3	3/8"	0,6	53	312
DMD 20-2	10,1	8,8	3/8"	0,8	53	671
DMD 20-3	15,8	13,9	3/8"	2,2	99	389
DMD 20-4	33,7	29,8	1/2"	3,1	99	683
DMD 20-5	56,1	49,6	1/2"	4,9	99	1041
DMD 20-6	110,0	97,0	3/4"	6,0	125	1050

Débits indiqués en m³/h 20°C 1 bar (ISO 1217)

Données selon DIN 7183 : Pression de service 7 bars, point de rosée +3°C sous pression
Température d'air comprimé +35°C saturé, température ambiante +25°C

Qualité d'air minimale demandée à l'entrée des sècheurs DMD :
Filtration 0,01µ et 0,01 ppm, pas de condensats liquides.



Installation verticale ou horizontale

Pour des conditions d'exploitation différentes, veuillez utiliser les facteurs de correction ci-dessous :

F1 - Facteur de correction *) selon la pression de service :

Pression (B)	4	6	7	8	9	10
Facteur x	0,4	0,8	1	1,2	1,4	1,7

F2 - Facteur de correction *) selon la température d'air comprimé :

Temp. (°C)	5	25	35	40	50
Facteur x	1,7	1,2	1	0,9	0,8

F3 - Facteur de correction *) selon le Pt. de rosée s/pression :

Pt. Rosée (°C)	-40	-30	-10	+3	+10
Facteur x	0,4	0,5	0,7	1	1,1

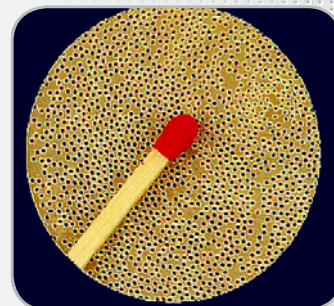
*) Ces données sont indicatives et peuvent varier d'un modèle à l'autre.
Si plusieurs données diffèrent, les facteurs seront multipliés entre eux.

Formule de sélection :
$$\frac{\text{Débit du compresseur}}{F1 * F2 * F3}$$

Limites d'utilisation	Mini	Nominal	Maxi
Pression de service	4 bar(R)	7 bar(R)	10 bar(R)
Temp. Air comprimé	+5°C	+35°C	+66°C
Temp. Ambiante	+1°C	+25°C	+50°C
Pt. rosée s/pression	-40°C	+3°C	+10°C



Faisceau de membranes



Membranes à l'échelle

Votre distributeur

Les spécifications figurant dans cette brochure sont données à titre indicatif et sont sujettes à des modifications éventuelles sans avis préalable

Fiche technique : 34-SEC-DIDMD-0808

PARTENAIR

Z.I. de la bonde - 15, rue du buisson aux fraises - F-91300 MASSY
Tél. : +33 1 60 13 04 18 - Fax : +33 1 60 13 03 58
E-Mail : info@partenair.fr - web : www.partenair.fr