

 PARTENAIR

FRIOFLEX

DE 10 kW À 103 kW



FRIOFLEX (FRF)



Disponible en 2021

DESCRIPTION

La gamme FRIOFLEX est une gamme modulable grâce à ses nombreuses options hydrauliques et de régulations, permettant ainsi de s'adapter au mieux à vos process :

Toutes les unités sont équipées de composants soigneusement sélectionnés pour leurs performances et leur qualité de fabrication.
14 modèles sont disponibles de 10 à 103 kW froid.

APPLICATIONS

- Process industriel à charge stable et/ou avec une réserve d'eau tampon significative
- Applications spécifiques nécessitant des équipements adaptés :
Jusqu'à -20°C d'ambiance, gainage refoulement de l'air chaud, écart de température entrée/sortie important



STRUCTURE

- Les capots et la structure autoportante sont réalisés en acier protégé par une peinture poudre de polyester
- Les éléments de fixation sont en acier inoxydable ou électrozingués
- Des roulettes sont disponibles sur demande pour faciliter le déplacement de la machine sur site
- L'agencement de la section aéralique (ventilateurs confinés dans un volume protégé) permet d'accéder en toute sécurité à la section hydraulique et au compartiment des compresseurs
- Les opérations d'entretien courantes peuvent être effectuées lorsque la machine est en fonctionnement

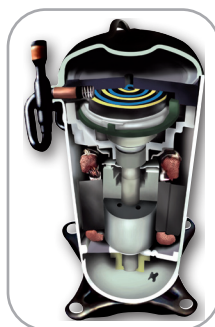
CIRCUIT FRIGORIFIQUE

Conforme à la directive des équipements sous pression **2014/68/EU**, il est réalisé avec des matériaux de première qualité, par du personnel qualifié, selon des procédures de brasage rigoureuses. **Chaque FRIOFLEX produit est testé à pleine charge en usine.**

Il est composé de :

COMPRESSEUR

- Technologie Scroll sur toute la gamme et de marque **BITZER à partir de la FRF019**
- Protection contre l'inversion des phases
- Montage sur silent block
- Protection thermique interne
- Résistances chauffante



Compresseur Scroll

ÉVAPORATEUR

- À plaques en acier inoxydable brasées cuivre fabriqués par **ALFA LAVAL** sur toute la série
- Pressostat différentiel pour protéger l'évaporateur en cas d'absence de débit d'eau suffisant
- **Filtre crépine monté à l'usine** pour protéger l'évaporateur des particules



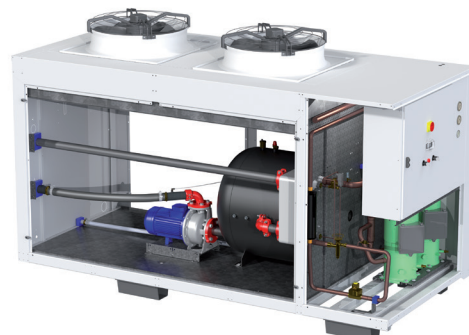
Échangeur à plaques

CONDENSEUR

- Technologie microcanaux pour les FRF010 à 050, fabriqués par **CLIMETAL**
- À tube cuivre et ailettes en aluminium fabriqués par **Roen EST** pour les FRF055 à 103
- Filtre en maille acier inoxydable **en standard facile à retirer pour nettoyage et pour accéder à la partie hydraulique**
- De nombreux **traitements anti-corrosion** et variantes **tubes cuivres et ailettes cuivre** disponibles en option

FLUIDE FRIGORIGÈNE ET COMPOSANTS DU CIRCUIT FRIGORIFIQUE

- **Fluide écologique R410A** sur toute la série FRIOFLEX et **fluide de nouvelle génération R454B** en développement pour 2021
- Vanne de détente thermostatique à égalisation externe de pression
- Pressostat haute pression à réarmement manuel
- Pressostat basse pression à réarmement semi-automatique
- Manomètres haute et basse pression visibles en façade
- Raccords Schrader pour contrôles et entretien
- Filtre déshydrateur
- Voyant de passage avec témoin d'humidité



DONNÉES TECHNIQUES FRF010 À FRF030

	FRF	010	015	019	027	030	035
PERFORMANCES							
Puissance frigorifique régime 15/20°C - T° Amb. 25°C	kW	15,75	22,47	27,54	39,96	44,38	48,41
Puissance frigorifique régime 7/12°C - T° Amb. 35°C	kW	11,04	15,98	19,76	28,93	32,07	35,06
Puissance absorbée par les compresseurs	kW	3,23	5,50	6,36	7,28	8,45	9,72
Puissance absorbée (totale)	kW	3,61	5,88	6,98	8,82	9,99	11,26
Courant absorbé total	A	6,50	10,15	13,02	15,16	17,19	19,25
Efficacité énergétique (pompe exclue)	EER	3,06	2,72	2,83	3,28	3,21	3,11
Efficacité énergétique saisonnière (pompe exclue)	SEPR HT ^(*)	5,14	5,19	5,02	5,05	5,10	5,06
Débit d'eau	l/h	1 899	2 748	3 399	4 977	5 516	6 031
Perte de charge évaporateur	kPa	32	44	39	53	43	50
DONNÉES ÉLECTRIQUES - Régime 7-12°C - Température ambiante 35°C							
Puissance absorbée maximale (totale)	kW	5,16	7,49	9,65	12,95	14,37	15,87
Courant absorbé maximum (total)	A	8,87	12,59	16,67	21,34	23,70	26,17
Courant de démarrage	A	53,80	90,80	99,40	126,40	141,40	148,40
Puissance ventilateur	kW	0,19	0,19	0,31	0,77	0,77	0,77
Courant du ventilateur	A	0,40	0,40	0,70	1,70	1,70	1,70
Nombre de ventilateurs	#	2	2	2	2	2	2
Alimentation	V/Ph/Hz	400/3/50	400/3/50	400/3/50	400/3/50	400/3/50	400/3/50
Indice de protection IP	---	IP54	IP54	IP54	IP54	IP54	IP54
DONNÉES TECHNIQUES							
Nombre de compresseurs	#	1	1	1	1	1	1
N° de circuits frigorifiques	#	1	1	1	1	1	1
Débit air de refroidissement condenseur	m ³ /h	5 100	4 800	7 000	14 000	17 300	17 300
Niveau de pression acoustique à 10 m en champ libre [3]	dbA	43,5	43,5	48,5	55,0	55,0	55,5
Diamètres des raccords hydrauliques (rainurés)	pouce	1"	1"	1"	1 1/2"	1 1/2"	1 1/2"
Poids à vide	kg	230	240	260	360	380	390

^(*) Données conformes selon les règles Européennes de l'ECO-DESIGN - (EU) 2016/2281

CIRCUIT HYDRAULIQUE

Composé en standard d'un évaporateur à plaques inox et des tuyauteries internes, il comprend un pressostat différentiel qui protège l'évaporateur en cas d'absence de débit d'eau.

De **nombreuses configurations** sont disponibles en option :

- **Ballon tampon à pression atmosphérique** en plastique
- **Ballon tampon pressurisé en acier ou en acier inoxydable** avec soupape de sécurité et vase d'expansion
- Pompe de circulation isolée thermiquement de marque **EBARA disponible avec 3 niveau de pression** : 2, 3 et 5 bar
- Pompe doubles avec permutation automatique
- Double circuit avec réservoir de découplage intégré
- Concentration de glycol jusqu'à 40%

EXEMPLES DE CONFIGURATIONS



Version avec pompe et réservoir



Version de base



Version avec réservoir déconnecté

DONNÉES TECHNIQUES FRF040 À FRF055

	FRF	040	050	055
PERFORMANCES				
Puissance frigorifique régime 15/20°C - T° Amb. 25°C	kW	54,96	66,98	72,43
Puissance frigorifique régime 7/12°C - T° Amb. 35°C	kW	39,89	48,47	52,83
Puissance absorbée par les compresseurs	kW	12,09	18,87	17,18
Puissance absorbée (totale)	kW	13,63	20,41	18,42
Courant absorbé total	A	23,47	33,33	30,03
Efficacité énergétique (pompe exclue)	EER	2,93	2,37	2,87
Efficacité énergétique saisonnière (pompe exclue)	SEPR HT ⁽¹⁾	5,01	5,07	5,22
Débit d'eau	l/h	6 861	8 336	9,087
Perte de charge évaporateur	kPa	45	48	32
DONNÉES ÉLECTRIQUES - Régime 7-12°C - Température ambiante 35°C				
Puissance absorbée maximale (totale)	kW	18,15	24,36	24,06
Courant absorbé maximum (total)	A	30,15	39,28	38,38
Courant de démarrage	A	175,40	144,34	143,44
Puissance ventilateur	kW	0,77	0,77	0,62
Courant du ventilateur	A	1,70	1,70	1,25
Nombre de ventilateurs	#	2	2	2
Alimentation	V/Ph/Hz	400/3/50	400/3/50	400/3/50
Indice de protection IP	---	IP54	IP54	IP54
DONNÉES TECHNIQUES				
Nombre de compresseurs	#	1	2	2
N° de circuits frigorifiques	#	1	1	1
Débit air de refroidissement condenseur	m³/h	15 900	14 800	19 500
Niveau de pression acoustique à 10 m en champ libre [3]	dbA	55,5	56,0	54,0
Diamètres des raccords hydrauliques (rainurés)	pouce	1 1/2"	1 1/2"	2" VIC
Poids à vide	kg	410	420	710

⁽¹⁾ Données conformes selon les règles Européennes de l'ECO-DESIGN - (EU) 2016/2281

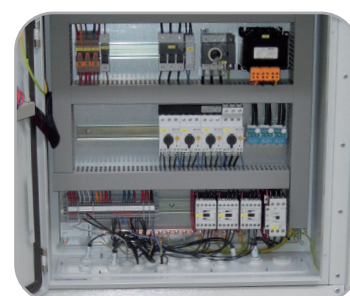
VENTILATEUR

- En équipement standard, les ventilateurs des FRIOFLEX sont de type axial, avec pales profilées et dentelées accouplées directement aux moteurs avec rotor externe.
- Ventilateurs fabriqués par **ZIEHL ABEGG**
- Le contrôle de la pression de condensation est assuré par un transducteur de pression. Le contrôleur pilote l'arrêt et le déclenchement du ventilateur par étages en standard
- **Un variateur de phase ou un ventilateur à variation de fréquence est disponible en option** pour étendre la plage de fonctionnement et permettent d'améliorer la précision sur la température de sortie d'eau
- Ils sont équipés d'une protection thermique interne
- Si l'air chaud doit être gainé, une option vous permet de bénéficier d'un ventilateur à variateur de fréquence qui est conçu pour délivrer une pression statique



TABLEAU ÉLECTRIQUE

- Réalisé en tôle galvanisée protégée par une peinture poudre de polyester
- Sectionneur général avec blocage de porte qui empêche l'accès au tableau tant que celui-ci est sous tension
- Porte étanche pour l'accès au coffret électrique
- Les câbles du circuit électrique sont numérotés
- Conforme à la norme EN 60204
- Une résistance chauffante anti-condensation et un ventilateur sont disponibles en option pour faire face aux climats tropicaux et une chaleur excessive en été



DONNÉES TECHNIQUES FRF060 À FRF103

	FRF	060	070	080	095	103
PERFORMANCES						
Puissance frigorifique régime 15/20°C - T° Amb. 25°C	kW	78,30	92,14	106,22	123,92	134,85
Puissance frigorifique régime 7/12°C - T° Amb. 35°C	kW	57,28	67,30	77,75	91,14	99,32
Puissance absorbée par les compresseurs	kW	19,87	21,96	25,62	29,71	34,97
Puissance absorbée (totale)	kW	21,11	23,20	27,50	31,59	36,85
Courant absorbé total	A	34,61	38,12	45,94	52,19	60,13
Efficacité énergétique (pompe exclue)	EER	2,71	2,90	2,83	2,88	2,70
Efficacité énergétique saisonnière (pompe exclue)	SEPR HT ⁽¹⁾	5,12	5,40	5,26	5,31	5,14
Débit d'eau	l/h	9 852	11 575	13 373	15 676	17 084
Perte de charge évaporateur	kPa	37	28	36	25	29
DONNÉES ÉLECTRIQUES - Régime 7-12°C - Température ambiante 35°C						
Puissance absorbée maximale (totale)	kW	26,90	29,91	35,11	40,67	46,24
Courant absorbé maximum (total)	A	43,10	48,04	56,91	65,46	74,01
Courant de démarrage	A	160,80	170,27	202,15	245,43	249,70
Puissance ventilateur	kW	0,62	0,62	0,94	0,94	0,94
Courant du ventilateur	A	1,25	1,25	1,70	1,70	1,70
Nombre de ventilateurs	#	2	2	2	2	2
Alimentation	V/Ph/Hz	400/3/50	400/3/50	400/3/50	400/3/50	400/3/50
Indice de protection IP	---	IP54	IP54	IP54	IP54	IP54
DONNÉES TECHNIQUES						
Nombre de compresseurs	#	2	2	2	2	2
N° de circuits frigorifiques	#	1	1	1	1	1
Débit air de refroidissement condenseur	m³/h	19 500	189 950	23 000	27 000	27 000
Niveau de pression acoustique à 10 m en champ libre [3]	dB(A)	54,0	55,0	59,5	60,0	60,0
Diamètres des raccords hydrauliques (rainurés)	pouce	2" VIC	2" VIC	2" VIC	2"1/2 VIC	2"1/2 VIC
Poids à vide	kg	710	740	780	920	940

⁽¹⁾ Données conformes selon les règles Européennes de l'ECO-DESIGN - (EU) 2016/2281

CONTRÔLEUR ÉLECTRONIQUE

Le régulateur de type C-PRO 3 NANO fabriqué par **EVCO** gère et optimise tous les composants et les fonctions du groupe d'eau glacée :

- Régule la température de l'eau en sortie de l'évaporateur
- Gère l'ensemble des composants comme le compresseur, le ventilateur, la ou les pompes
- Affiche les alarmes et leur historique
- Communication **MODBUS RS485** en natif et disponibilité d'un port **USB Mini**



CONTRÔLES ET ESSAI

Chaque FRIOFLEX est soumis avant expédition à un **essai à pleine charge** au cours duquel les contrôles suivants sont effectués :

- Vérification de l'assemblage des composants
- Mise sous pression du circuit frigorifique et recherche d'éventuelles fuites avec détecteur à l'hélium
- Mise sous pression du circuit hydraulique
- Tests électriques selon la norme EN 60204
- Vérification du bon fonctionnement des protections et des sécurités
- Vérification du bon fonctionnement du contrôleur électronique
- Mesure des performances et données électriques à pleine charge

OPTIONS DISPONIBLES

Vanne gaz chaud élec. - Température de sortie d'eau +/- 0.1 K (°C)	VBE	Bypass hydraulique automatique	BA
Version monocompresseur	MC	Résistance chauffante antigel évaporateur	RA1
Pompe 2 bar	P2	Résistance chauff. antigel evap. et pompe	RA2
Pompe 3 bar	P3	Résistance chauff. antigel evap. pompe et réservoir	RA3
Pompe 5 bar	P5	Résistance coffret électrique anti-condensation	RS
Double pompe 2 bar	D2	Électrovanne sur ligne liquide (STD à partir de FRF055)	VL
Double pompe 3 bar	D3	Vanne d'expansion électronique	VE
Double pompe 5 bar	D5	Contrôle de la condensation (utilisation jusqu'à -8°C)	CA
Circuit non ferreux pour pompe simple	WP⁽¹⁾	Ventilateur à variateur de fréquence (jusqu'à -10°C amb.)	CE
Circuit non ferreux pour double pompe	WD⁽²⁾	Kit température ambiante faible (jusqu'à -20°C)	CL⁽⁸⁾
Réservoir sous pression en acier	TP⁽³⁾	Ventilateur pour gainage	ZAP
Réservoir sous pression acier inox. - circuit non ferreux	TPI⁽³⁾	Vannes d'isolement compresseur	VSC
Réservoir sous pression en acier pour double pompe	TP2⁽⁴⁾	Vannes d'isolement pour double pompe	VSP
Réservoir sous pression acier inox. - circuit non ferreux dbl. pompe	TPI2⁽⁴⁾	Condenseur tubes et ailettes en cuivre	OCC
Réservoir atmosph. supplémentaire (charge en glycol)	TA⁽⁵⁾	Traitement anti-corrosion du condenseur	OCT
Réservoir atmosphérique en plastique (non ferreux)	TANF⁽⁶⁾	Double point de consigne MODBUS	WE
Réservoir type déconnecté avec pompe process 2 bar	X2	Résistance chauffante circuit eau	RH
Réservoir type déconnecté avec pompe process 3 bar	X3	Système de préchauffage de l'eau	PH⁽⁹⁾
Réservoir type déconnecté avec pompe process 5 bar	X5	Protection acoustique des compresseurs	AI1
Sécurité de niveau d'eau	LS⁽⁷⁾		

ACCESSOIRES et EMBALLAGE

Barrières anti-vent	FWB	Caoutchouc anti-vibration (sans réservoir)	FA1
Raccords hydrauliques gaz (STD jusqu'à FRF 050)	WC2	Caoutchouc anti-vibration (avec réservoir)	FA2
Raccords hydrauliques gaz en acier inox.	WC2I	Cartons de protection et film plastique	Inclus
Kit de remplissage automatique	WF	Embase en bois	PWB
Kit roulettes	FW	Caisse en bois	PWC

⁽¹⁾ L'option WP propose des joints EPDM, tuyauterie et raccords hydrauliques en acier inoxydable.

Uniquement avec options P2, P3 et P5 (indisponible avec TP, TP2, TPI, TPI2 et TA)

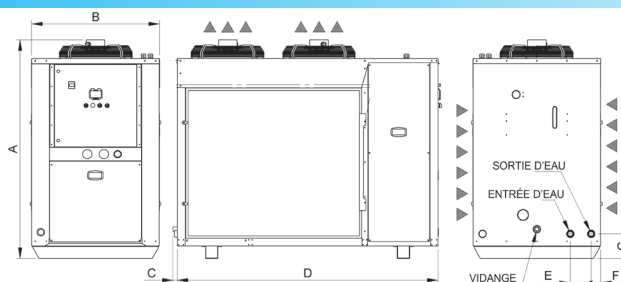
⁽²⁾ L'option WD propose des joints EPDM, tuyauterie et raccords hydrauliques en acier inoxydable

Uniquement avec options D2, D3 et D5 (indisponible avec TP, TP2, TPI, TPI2 et TA)

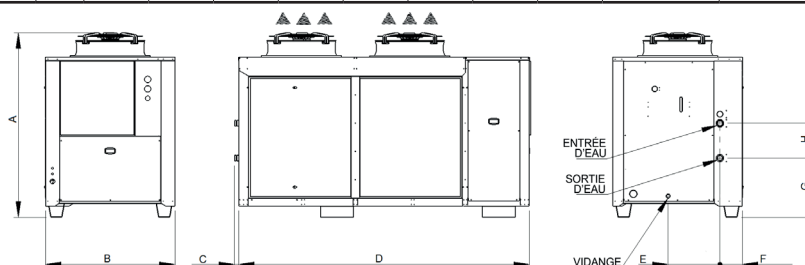
⁽³⁾ Ne peut être combiné qu'avec les options P2, P3 et P5.

⁽⁴⁾ Ne peut être combiné qu'avec les options D2, D3 et D5.

DIMENSIONS



FRF		A	B	C	D	E	F	G	H	ENTRÉE	SORTIE	PURGE
010 - 019	mm	1480	680	23	1480	121	58	189		1"	1"	1"
027 - 050		1615	925	19	1890	151	68	200		1"1/2	1"1/2	1"



FRF		A	B	C	D	E	F	G	H	ENTRÉE	SORTIE	PURGE
055 - 080	mm	1960	1380	45	2590	550	238	628	466	2" VIC	2" VIC	1"
095 - 103		1960	1380	45	3090	550	238	628	369	2"1/2 VIC	2"1/2 VIC	1"

PRÉSENTATION DES OPTIONS

• P2, P3 et P5 : Pompes de circulation intégrées

Pression de refoulement de 2, 3 ou 5 bar, intégrée au circuit hydraulique et à sélectionner en fonction de la perte de charge du process.

• D2, D3 et D5 : Double pompes de circulations intégrées

Permet une redondance et augmente la fiabilité de votre équipement à l'aide d'une deuxième pompe de circulation. Heures de fonctionnement alternées - gestion par le contrôleur électronique.

• TP : Ballon tampon pressurisé

Réservoir en acier pour circuit hydraulique sous pression et échangeur à plaques.

Le ballon tampon est équipé d'un vase d'expansion et d'une soupape de sécurité (6bar).

• TPI : Ballon tampon pressurisé

Réservoir en acier inoxydable pour circuit hydraulique sous pression et échangeur à plaques.

Le ballon tampon est équipé d'un vase d'expansion et d'une soupape de sécurité (6bar).

• FA1 et FA2 : Plots antivibratils

Permet d'absorber les vibrations émises par le groupe frigorifique et de le protéger de vibrations parasites des autres équipements.

• FWB : Barrières anti-vent

Permet de contrer les effets négatifs de l'exposition au vent dans le cadre de températures ambiantes moyennes et faibles en réduisant la surface de refroidissement du condenseur et son exposition.

• VBE : Vanne bypass gaz chaud électronique

Ces options offrent aux FRF une précision sur la température de sortie d'eau aux conditions nominales.

VBE : précision jusqu'à +/- 0,1K

En complément, l'option CE étend la plage de précision.

• TA : Réservoir ouvert supplémentaire

En complément d'une option TP ou TPI, permet de charger facilement le circuit en antigel à l'aide d'un jeu de vannes manuelles.

• BA : Bypass hydraulique automatique

Ajoute une soupape réglable à seuil de pression qui maintient un débit d'eau suffisant dans l'évaporateur en cas de variation sur le circuit hydraulique (fermeture d'une vanne par exemple).

• TANF : Ballon tampon atmosphérique

Réservoir ouvert en plastique à pression atmosphérique.

Ajoute un indicateur de niveau d'eau et un tuyau de remplissage.

• X2, X3 et X5 : Réservoir avec pompe primaire et secondaire

Offre un circuit déconnecté avec une pompe primaire et une pompe secondaire process de 2, 3 ou 5 bar. Cette option vous permet d'accepter de grands écarts de température entrée/sortie.

• CA : Contrôle de la pression de condensation

Étend la plage de fonctionnement avec un variateur de phase.

Utilisation possible jusqu'à -8°C d'ambiance (avec glycol).

• CE : Contrôle de la pression de condensation

Étend la plage de fonctionnement avec un ventilateur à variateur de fréquence et permet d'effectuer des économies d'énergies.

Utilisation possible jusqu'à -10°C d'ambiance (avec glycol).

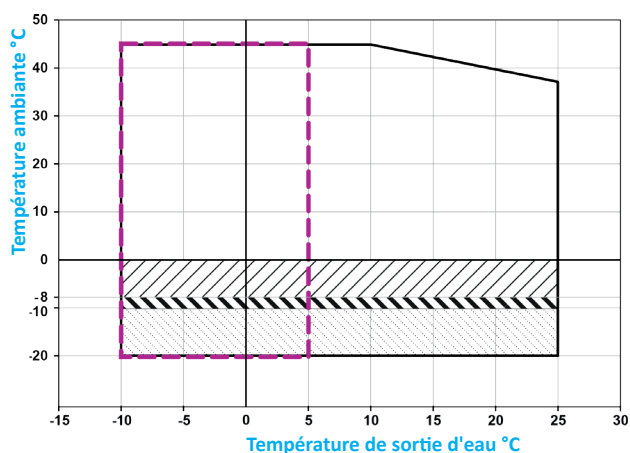
• CL : Kit faible température ambiantes





Permet de fonctionner jusqu'à -20°C en dotant le groupe de ventilateurs électroniques (option CE), d'un receveur de liquide, d'une résistance chauffante anti-condensation et des barrières anti-vent

• ZAP : Ventilateur pour gainage

Permet de gagner l'évacuation d'air chaud du condenseur : pression d'air disponible sur demande.

LIMITES D'UTILISATION



-  Utilisation impérative de glycol : nous contacter
-  Avec option CA
-  Avec option CE
-  Avec option CL

Retrouvez notre gamme complète de groupes d'eau glacée : www.partenair.fr
Demandez notre catalogue 2021 auprès de votre responsable !

FRIOCLIM



Groupe d'eau glacée
de 10 à 103 kW
Compresseurs Scroll

**Secteur Vinicole - Brasserie
Rafraîchissement de locaux**

FRIOPLUG



Groupe d'eau glacée
de 11 à 95 kW
Multicompresseurs Scroll

**Process industriel à varia-
tion de charge thermique et
industries multi-postes**

FRIOBIG FRIOBIG FC



Groupes d'eau glacée
de 70 à 430 kW
module FREECOOLING
Compresseurs Scroll

**Refroidissement de process
de forte puissance avec une
plage de fonctionnement
étendue**



Responsable Commerciale Groupe d'eau glacée :
Hugues BAUNIER - h.baunier@partenair.fr - Tél : 07 68 68 34 10

Responsable Produit Groupe d'eau glacée :
Gaël CHIPAUX - g.chipaux@partenair.fr - Tél : 01 60 13 51 98

Votre distributeur :

 **PARTENAIR**

www.partenair.fr
info@partenair.fr

ZA Charles RENARD - 12 bd G. M. GUYNEMER -
F - 78210 - SAINT-CYR-L'ECOLE
Tel : +33 (0)1 60 13 04 18 - Fax : +33 (0)1 60 13 03 58

Photos non contractuelles. Sous réserve de modifications. Les caractéristiques produits ne sont données qu'à titre indicatif.